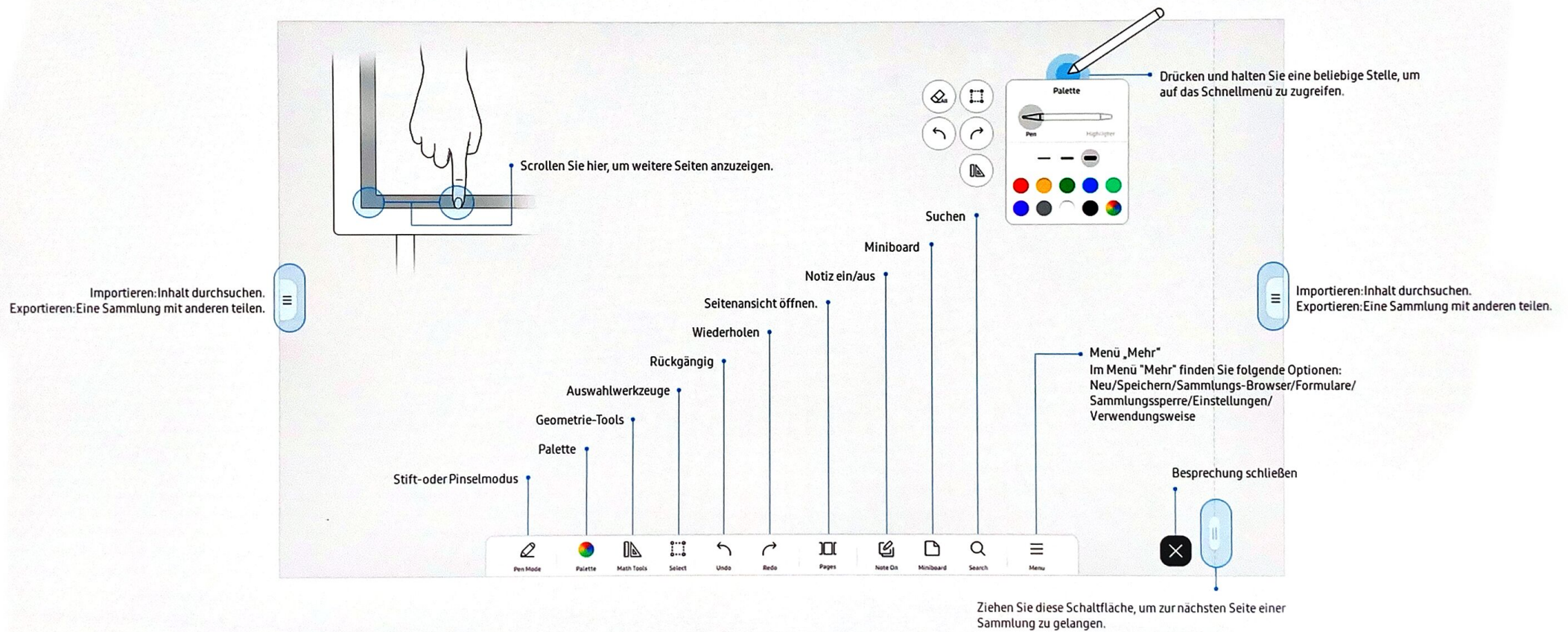


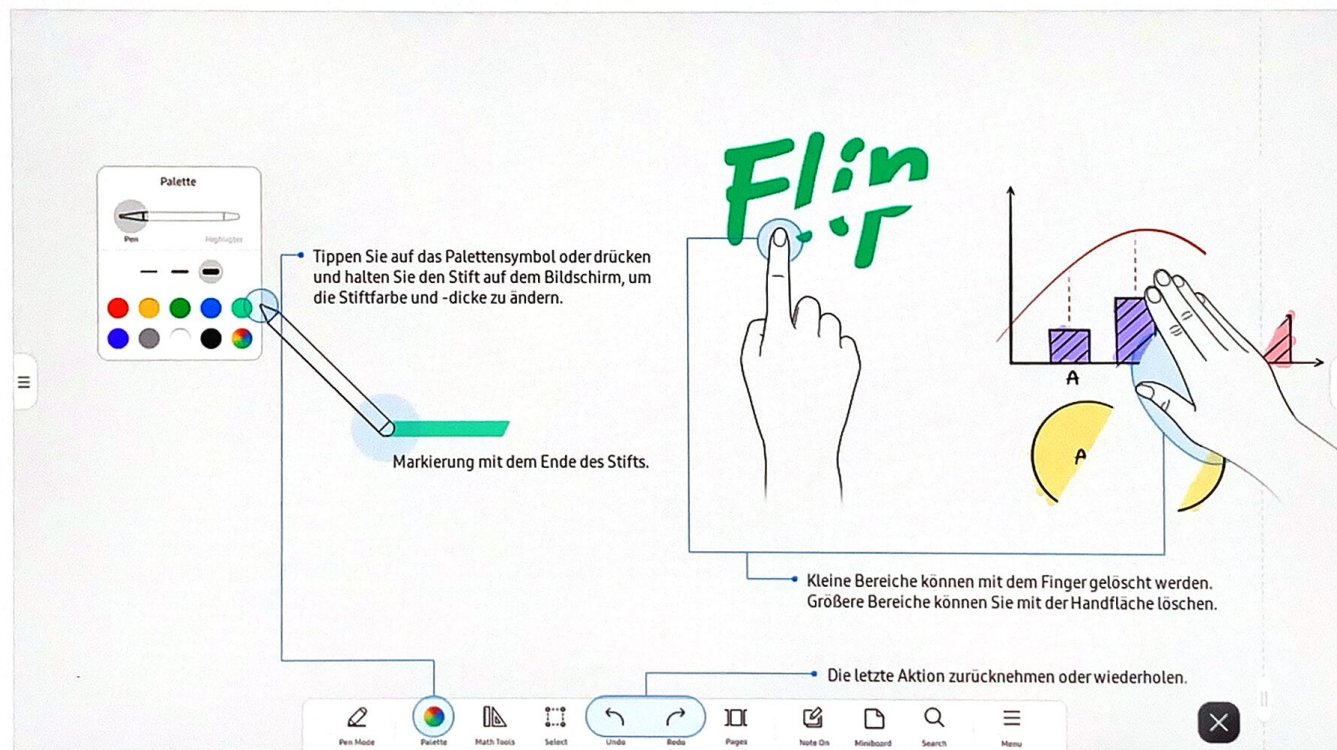
1. Basissteuerung

Über das Menü können Sie auf weitere Funktionen zugreifen.



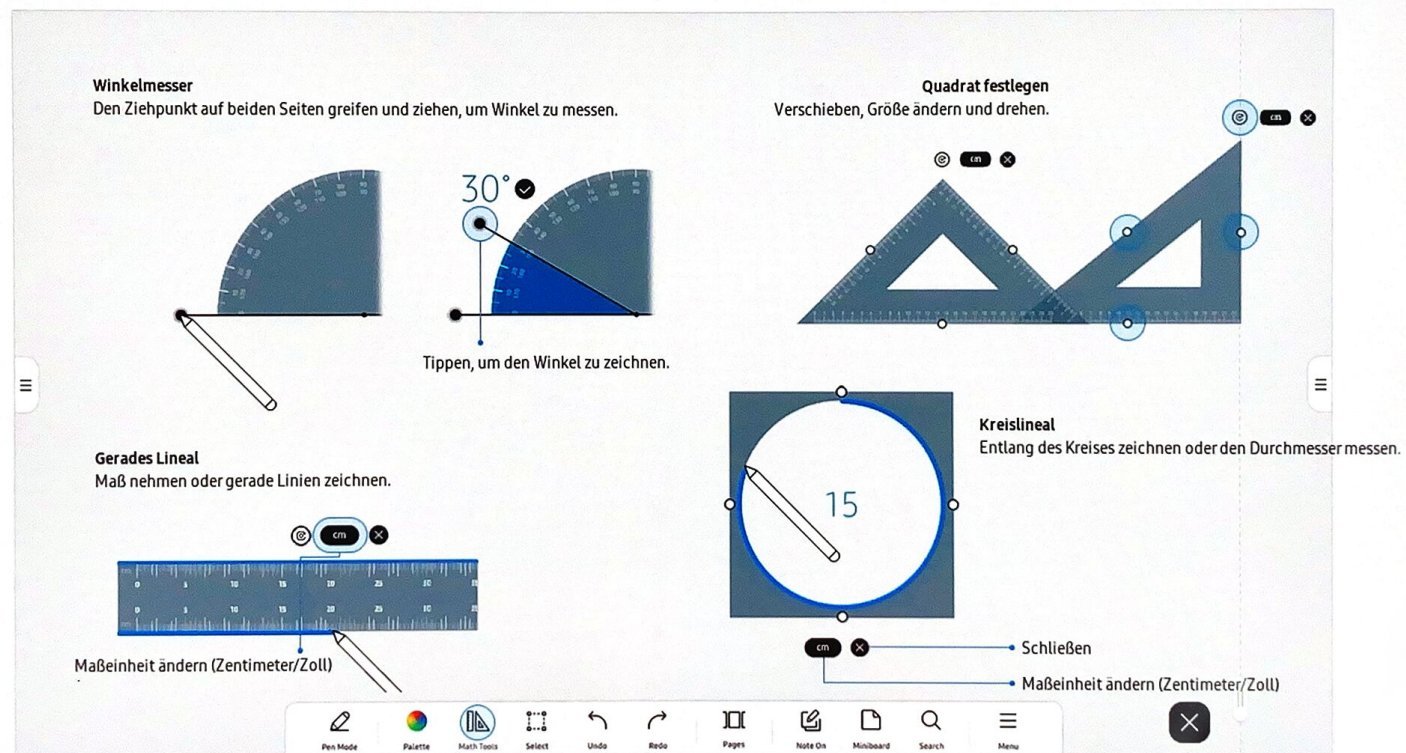
2. Zeichnen

Freihandzeichnungen mit einem unterstützten Stift erstellen.



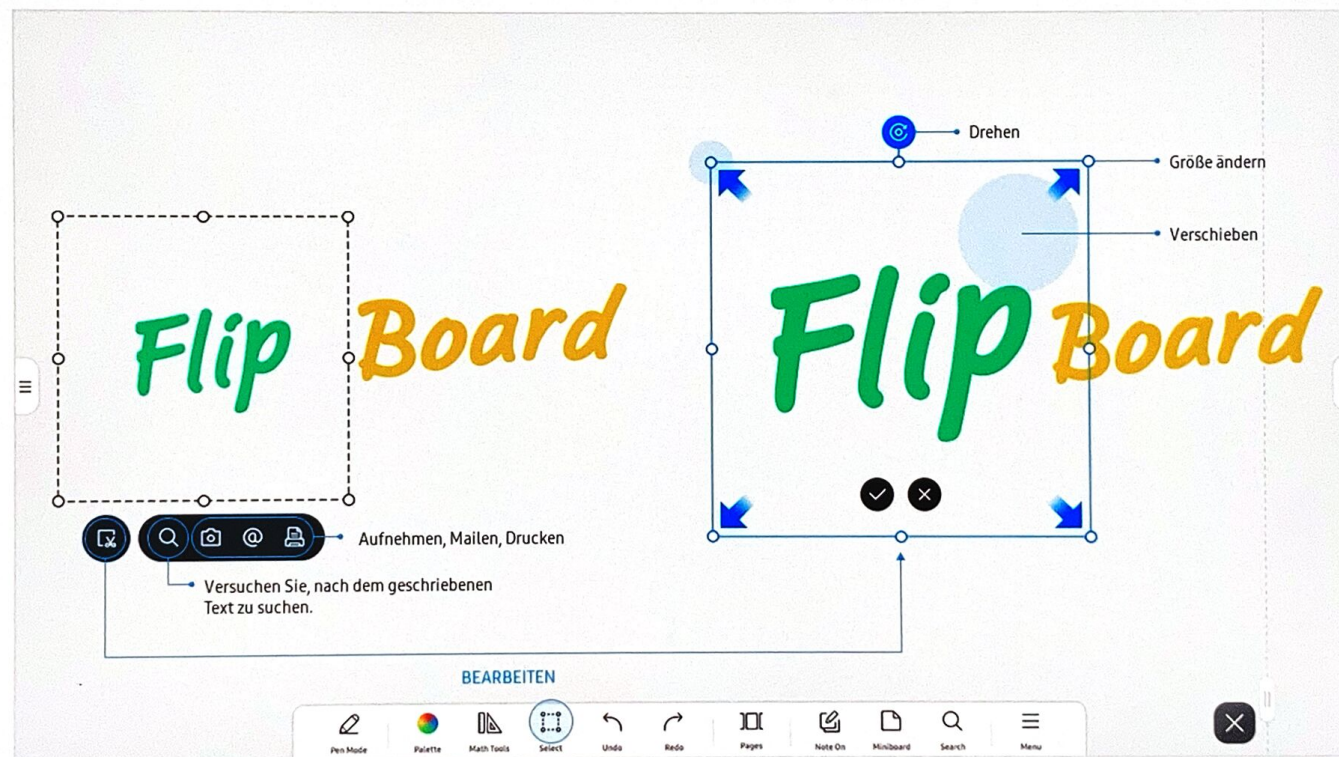
3. Geometrie-Tools

Verwenden Sie die Geometrie-Tools, um geometrische Formen zu erstellen und Maß zu nehmen.



4. Auswahlwerkzeuge

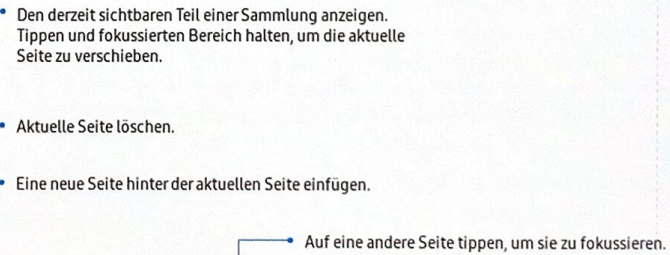
Wählen Sie den Bereich aus, den Sie bearbeiten, aufzeichnen, per E-Mail senden, ausdrucken oder suchen möchten.





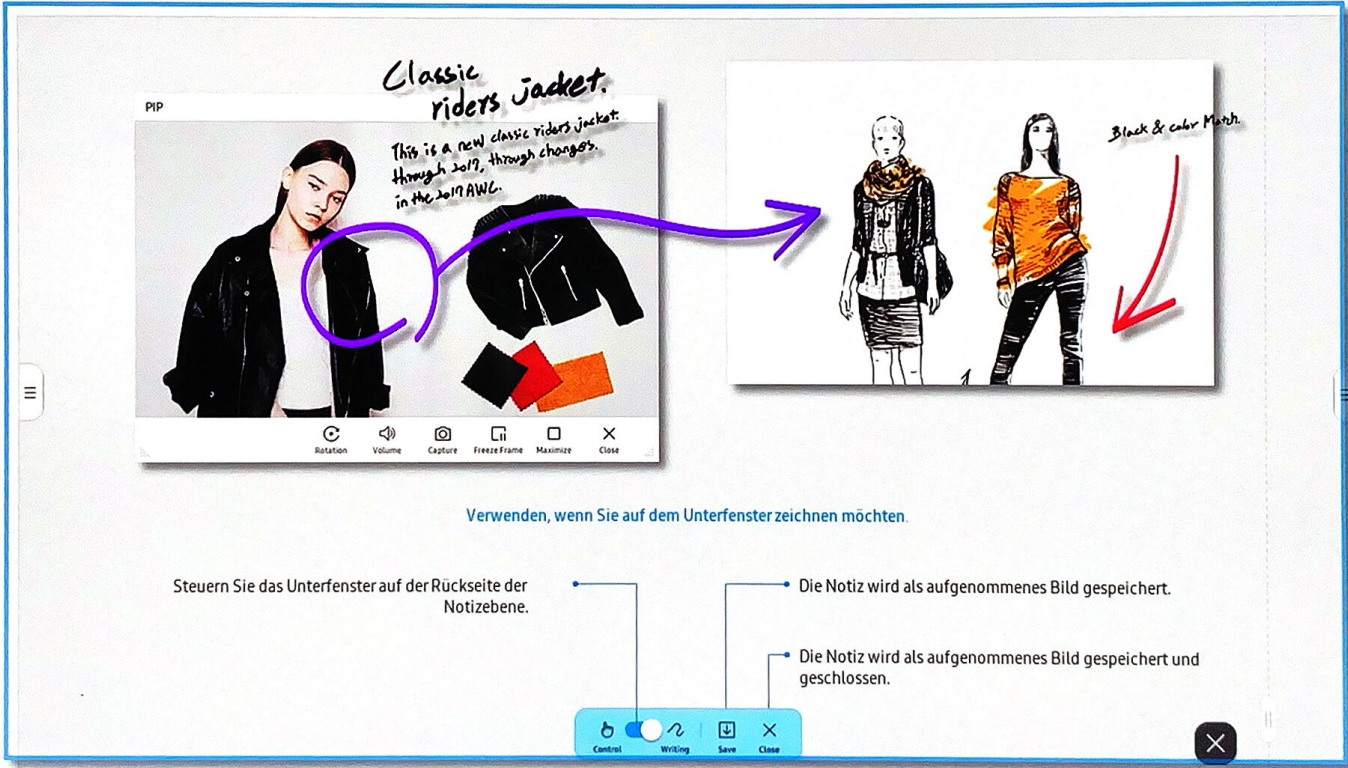
Die aktuelle Sammlung kann in der Seitenansicht bearbeitet werden.

Die aktuelle Sammlung kann in der Seitenansicht bearbeitet werden.



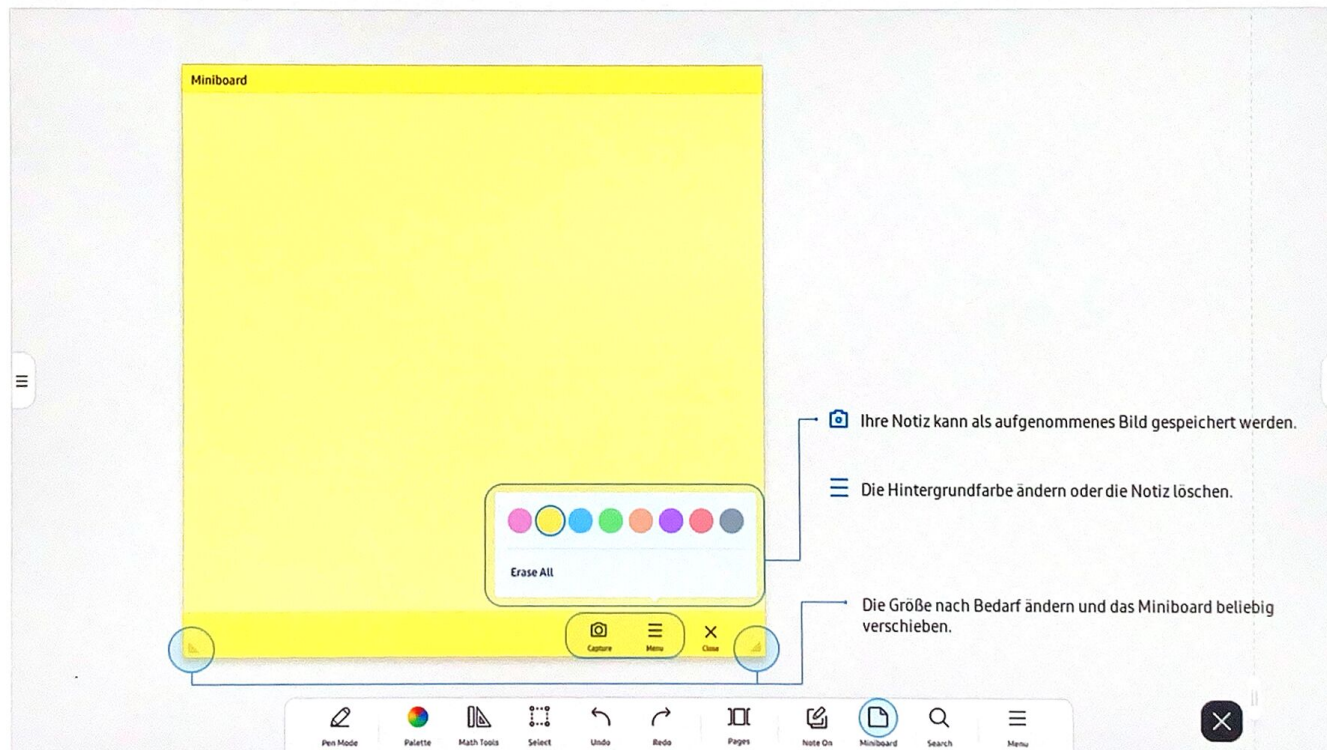
●

Platzieren Sie die Folie auf dem Bildschirm und zeichnen Sie darauf.



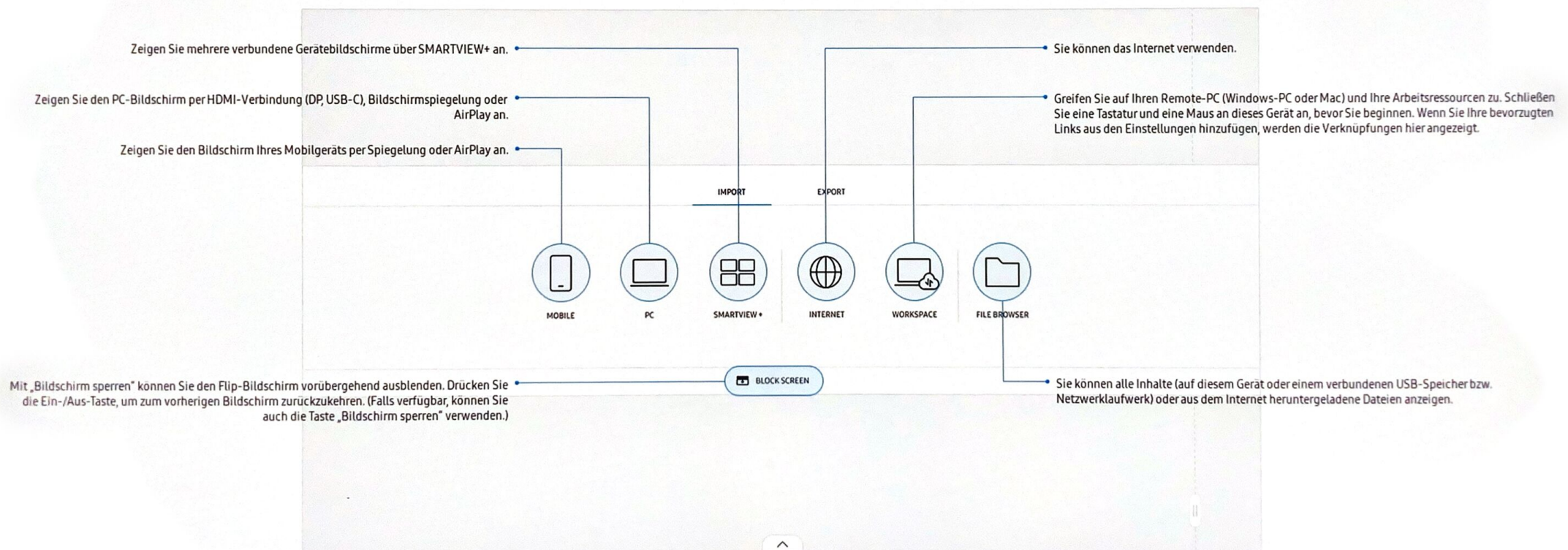
7. Miniboard

Nutzen Sie Ihr Miniboard, um Notizen zu machen oder auf einer separaten Ebene über der Anzeige oder dem Quellbildschirm zu zeichnen.



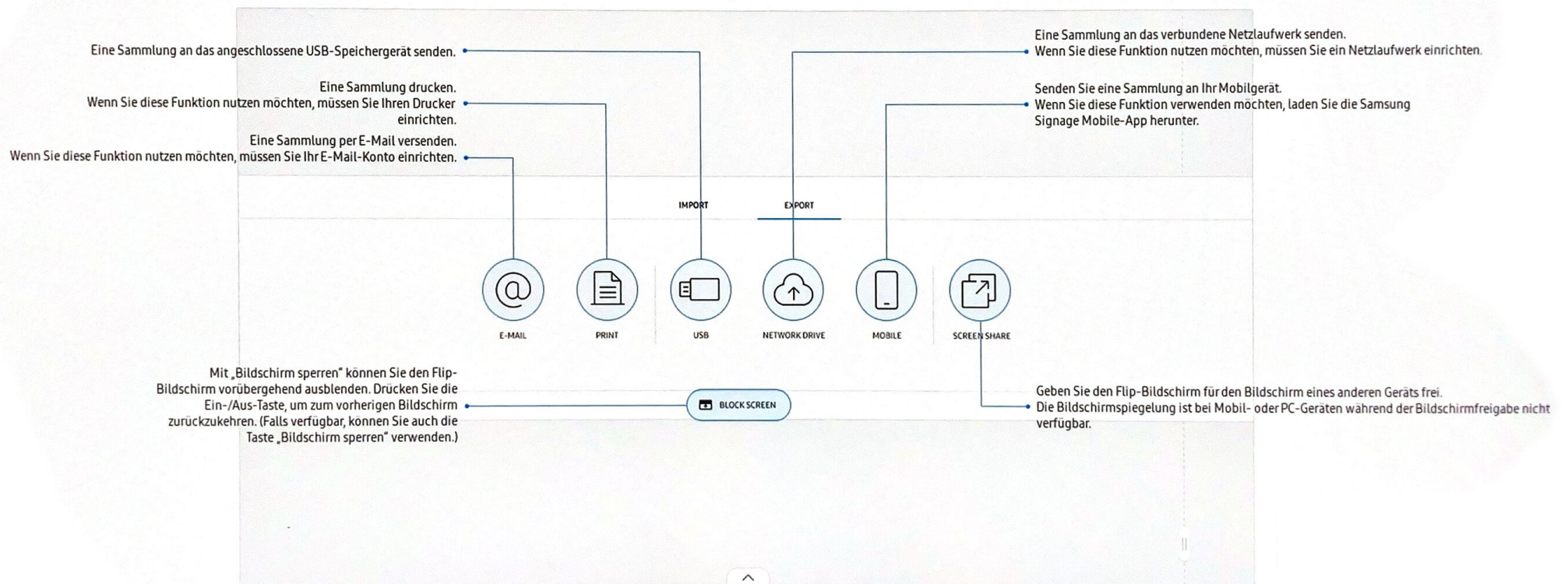
8. Importieren

Inhalt durch Verwenden von Screen Mirroring und Durchsuchen der verbundenen Geräte importieren.



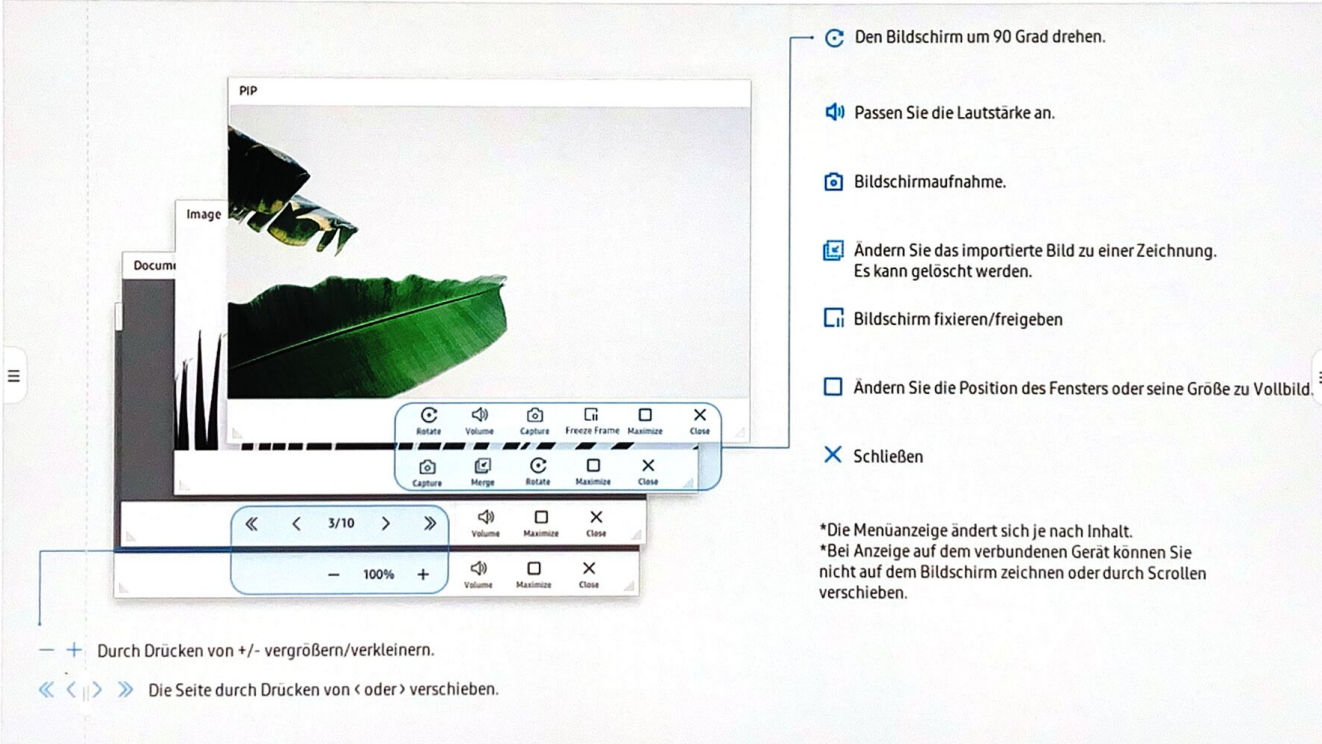
9. Exportieren

Eine Sammlung über E-Mail oder andere Funktionen teilen.



10. Betrachter und Quellfenster

Das Fenster verfügt über viele Funktionen.



Die Menüanzeige ändert sich je nach Inhalt.
*Bei Anzeige auf dem verbundenen Gerät können Sie nicht auf dem Bildschirm zeichnen oder durch Scrollen verschieben.

- Den Bildschirm um 90 Grad drehen.
- Passen Sie die Lautstärke an.
- Bildschirmaufnahme.
- Ändern Sie das importierte Bild zu einer Zeichnung. Es kann gelöscht werden.
- Bildschirm fixieren/freigeben
- Ändern Sie die Position des Fensters oder seine Größe zu Vollbild.
- Schließen

Durch Drücken von +/- vergrößern/verkleinern.

Die Seite durch Drücken von < oder > verschieben.

11. Sammlungs-Browser

Öffnen, navigieren und verwalten Sie Sammlungen über den Sammlungs-Browser.

Roll Browser

Annotations:

- Eine bestimmte Sammlung öffnen und durchsuchen. (points to Untitled_001)
- Ändern Sie den Titel, indem Sie ihn auswählen. (points to Untitled_002)
- Zeigen Sie die Liste nach Ihrem bevorzugten Modus an: Alle/Stiftmodus/Pinselmodus (points to the 'All' dropdown menu)
- Ändern Sie die Sortierreihenfolge nach Name oder Datum. (points to the 'By date' and 'By name' buttons)
- Wechseln Sie im Sammlungs-Browser in den Bearbeitungsmodus. Im Bearbeitungsmodus können Sie mehrere Sammlungen zum gleichzeitigen Löschen oder Exportieren aus... (points to the 'Edit' button)

Collection Cards (Title | Timestamp):

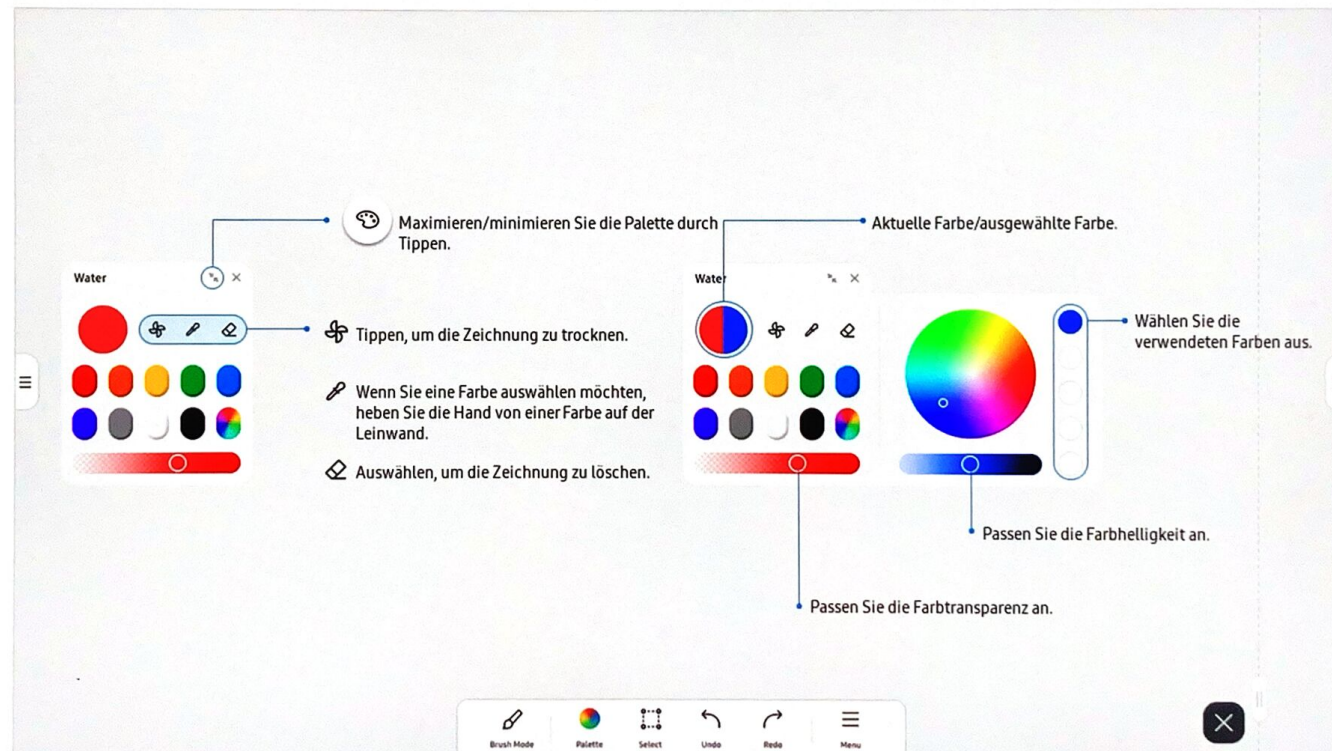
- Untitled_001 | 01/13/2022, 9:20PM
- Untitled_002 | 01/12/2022, 3:55PM
- Untitled_003 | 01/12/2022, 11:06AM
- Untitled_004 | 01/12/2022, 11:05AM
- Untitled_005 | 01/11/2022, 2:00PM
- Untitled_006 | 01/11/2022, 1:30PM
- Untitled_007 | 01/10/2022, 5:55PM
- Untitled_008 | 01/10/2022, 2:44PM
- Untitled_009 | 01/9/2022, 12:43AM
- Untitled_010 | 01/7/2022, 6:00PM
- Untitled_011 | 01/6/2022, 2:03PM
- Untitled_012 | 01/2/2022, 9:14PM

Bottom Bar:

- All (dropdown)
- By date
- By name
- Edit
- Close

[illegible]

Malen Sie Wasserfarben- oder Ölgemälde mit einem echten Pinsel.



13. Formulare

Wenden Sie die gewünschten Formulare in der Sammlung an.

The screenshot shows a digital notepad with a 'Forms' menu open. The menu contains several form templates: 'White', 'Black', 'Green', 'Note', 'Grid', 'Weekly', 'Monthly', and 'Checklist'. Each template is represented by a small icon. The 'Weekly' template shows a calendar grid for Monday and Tuesday. The 'Monthly' template shows a calendar grid for Monday, Tuesday, and Wednesday. The 'Checklist' template shows a list of checkboxes. The menu also includes an 'Add' button with a plus sign and a 'Fit to page' option. The background of the notepad is lined paper. The bottom of the screen shows a toolbar with icons for 'Pen Mode', 'Palette', 'Math Tools', 'Select', 'Undo', 'Redo', 'Pages', 'Note On', 'Mindboard', 'Search', and 'Menu'. A close button (X) is in the bottom right corner.

Fügen Sie ein Bild von Ihrem USB- oder Netzlaufwerk hinzu.

Passen Sie die Größe des Formulars auf die Sammlungsseite an.

Wenn Sie „Als Standardformular festlegen“ auswählen, wird das Formular immer angewendet. Diese Funktion ist nur aktiviert, wenn „Alle Seiten“ ausgewählt sind.

Wenden Sie das Formular auf allen Seiten der Sammlung an.

Forms

Add

White

Black

Green

Note

Grid

Weekly

MON

TUE

Monthly

MON

TUE

WI

Checklist

Fit to page

All pages

Set as default form

The optimal resolution for this form is as follows

Preview

Apply

Cancel

Pen Mode

Palette

Math Tools

Select

Undo

Redo

Pages

Note On

Mindboard

Search

Menu

14. SMARTVIEW+

Mehrere Geräte (PC/Tablet/Mobilgerät) können unabhängig vom Betriebssystem kabellos mit dem Flip-Gerät verbunden werden.

※ Installieren Sie zum Verbinden des Mobilgeräts zunächst die Samsung Signage Mobile-App.

Position: Sortierung in Verbindungsreihenfolge
Alphabetisch: Sortierung in Namensreihenfolge

Verbundene Geräte/Insgesamt verbundene Geräte 9/50

Aktualisieren

Tony

Sie können das verbundene Gerät ändern.

Erweitern Sie den ausgewählten Bildschirm auf Vollbild.

Schließen Sie den Bildschirm des ausgewählten Geräts.

How to Get Connected
Make sure that your PC is connected to the same network as Flip.

For Mobile
223
Run the app on your mobile phone and enter the number above. Then follow the instructions.
• You can download the app from Samsung Apps, Google Play Store, or Apple App Store.

For PC
<https://107.109.203.223:9595/>
Open the browser from your PC and go to the url above. Then follow the instruction.
• Please download the certifi.cer from "A1".
• Smart View is only available on Chrome, Edge, Firefox, Opera and Safari.

Connected List
Select to display up to 8 participants then tap Display View.

Geben Sie die URL auf dem Telefon- oder PC-Bildschirm ein, um eine Verbindung herzustellen.

Wenn Sie (bis zu 6) verbundene Geräte ausgewählt haben, drücken Sie auf „Jetzt anzeigen“, um deren Bildschirme auf dem Flip-Gerät anzuzeigen.